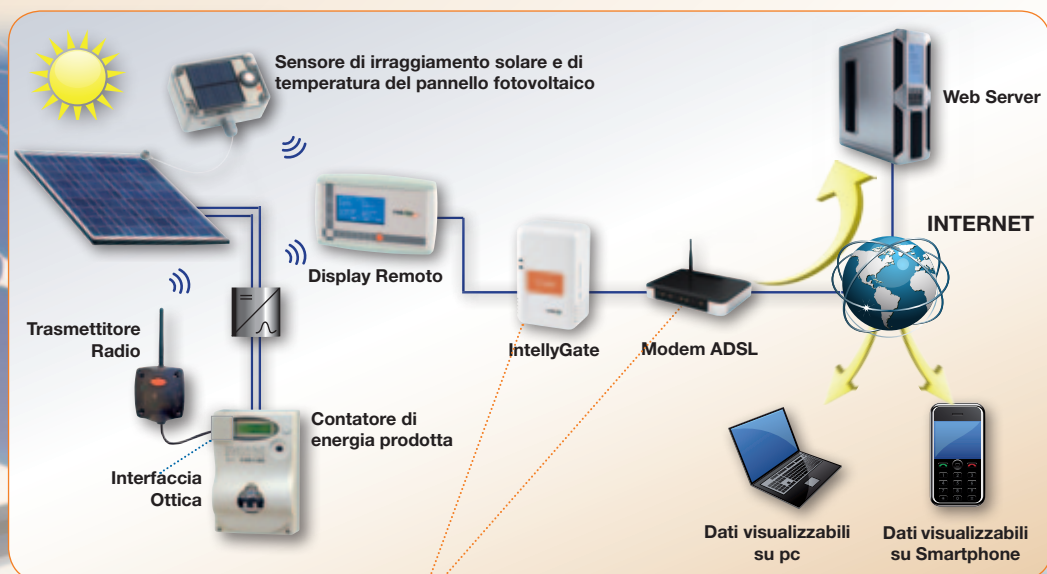


IntellyGate: monitoraggio a distanza via Internet o GPRS

Il dispositivo IntellyGate permette di monitorare a distanza via Internet tramite modem ADSL o GPRS il funzionamento degli impianti fotovoltaici. E' un accessorio del kit base IntellyGreen PV.

Come funziona:

- Raccoglie i dati dal Display Remoto del kit base IntellyGreen PV e li trasmette ad un portale web
 - La trasmissione di questi dati avviene in automatico tramite ADSL o rete GPRS
 - L'installatore e l'utente finale accedono al portale web tramite un PC collegato ad Internet oppure tramite Smartphone
 - Il portale web può anche segnalare anomalie con la trasmissione automatica di e-mail o sms
- IntellyGate è accessibile anche via rete locale ethernet o VPN tramite normale browser, permettendo il download storico dei dati e la visualizzazione delle variabili dell'impianto
 - Protocollo di interfaccia disponibile e aperto



In alternativa al modem ADSL si può usare la chiavetta USB per collegamento con GPRS

- **Variabili dell'impianto visualizzate e memorizzate via remoto da IntellyGate sul portale web:**

- potenza istantanea prodotta
- potenza di picco
- energia prodotta
- euro guadagnati dall'impianto
- CO₂ risparmiata
- rendimento in ore
- irraggiamento solare
- allarmi dell'impianto
- efficienza dell'impianto
- aggiornamento dati ogni 15 minuti

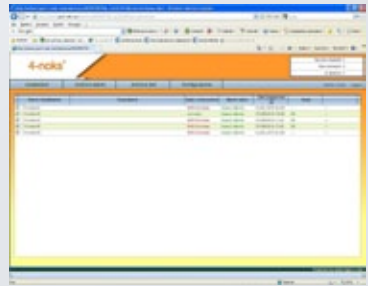
- **Download storico delle variabili d'impianto**

- **Gestione allarmi in tempo reale con invio di SMS ed e-mail a differenti destinatari**

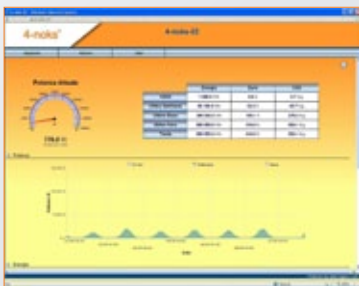
- **Accesso differenziato a seconda dell'utente collegato (installatore o utente finale)**



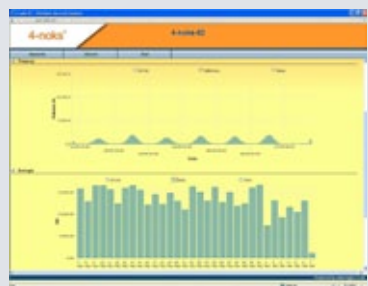
*Esempio di accesso per installatori:
passaggio veloce alle variabili principali*



*Esempio di accesso per installatori:
colpo d'occhio di tutti gli impianti*



*Esempio di accesso per utente finale:
pagina principale*



*Esempio di accesso per utente finale:
grafici delle variabili*